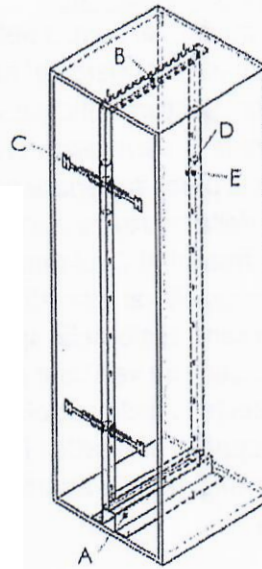


**ART. 410 GAA / 412 GAA**

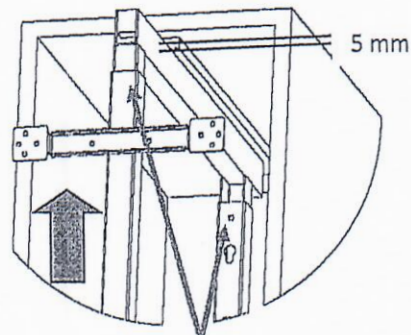
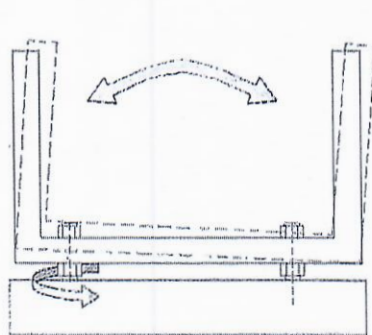
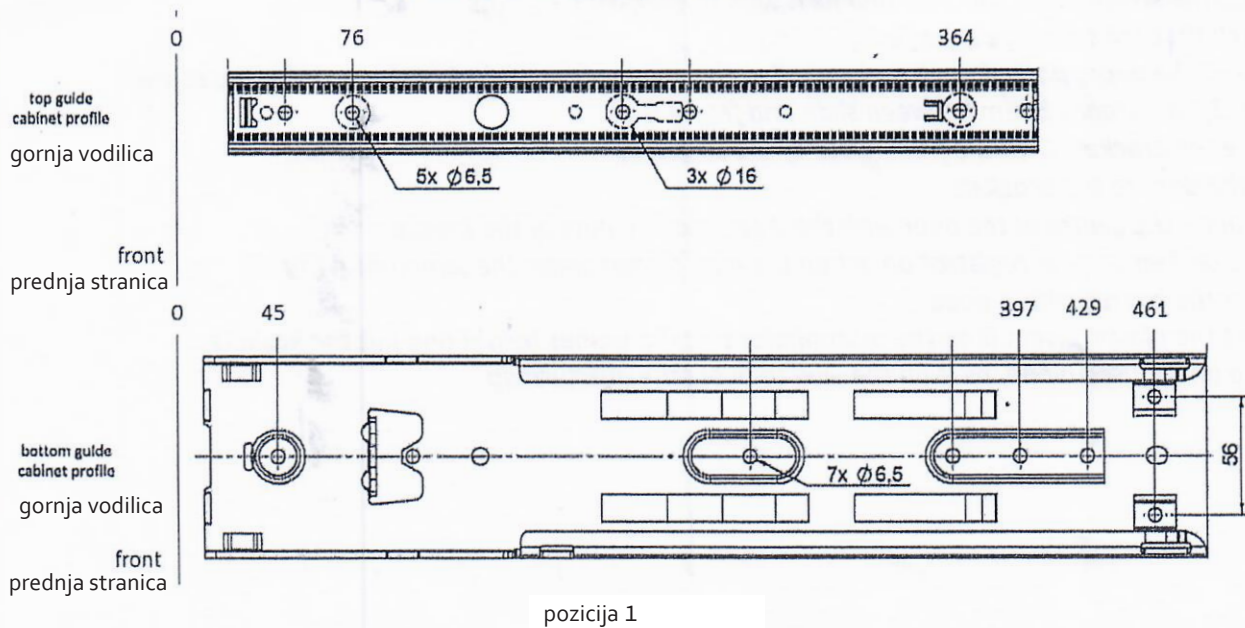
Colonna estrazione totale con rientro soft completa di cesti  
 Pull-out column with soft return completed with baskets

Izvlačna kolona s mekim zatvaranjem i košarama



Istruzioni di montaggio *Assembly instruction* Shema montaže

Posizione forature | Holes positions | Pozicije rupa na vodilici



1. Fissare la guida A al centro della base del mobile (Fig. 1)
2. Fissare la guida B al cielo del mobile (Fig. 1)
3. Montare la struttura sulla guida inferiore fissandola con i dadi auto-bloccanti in dotazione
4. Controllare la perfetta scorrevolezza della struttura
5. Estendere la parte superiore della struttura accoppiando i perni della guida B con la parte superiore della struttura lasciando 5 mm tra guida e struttura e serrare i grani (Fig. 3)
6. Montare i frontalini C sul montante anteriore della struttura
7. Fissare lo sportello ai frontalini
8. Regolare il centraggio dello sportello agendo sui frontalini
9. Per la registrazione verticale agire sui dadi posizionati sotto la struttura inferiore A (Fig. 2)
10. Inserire il cestello inclinandolo
11. Inserire i supporti di plastica D nelle asole E all'altezza desiderata ed appoggiare il cestello
12. Nel caso in cui il mobile sia utilizzato singolarmente, fissarlo al muro, per evitare il ribaltamento

1. Fix the slide A on the centre of bottom's unit through the fixing stirrups (Fig. 1)
2. Fix the slide B on the top of cabinet (Fig. 1)
3. Place the structure on the slide and fix it with the self-stalling nuts
4. Check that the structure is perfectly sliding
5. Extend the upper part of the frame coupling the pivots of the slide B with the holes and screw (Fig. 3). A distance 5 mm between slide and frame is ok
6. Place the brackets C on the front piece of the structure
7. Fix the door to the brackets
8. Regulate the centre of the door with the 2 self-stalling nuts of the brackets
9. For a perfect vertical registration act on the nuts placed under the structure A (fig. 2)
10. Insert the basket with a slope
11. Insert the plastic pivots D on the buttonholes E at the wishes height and put the baskets
12. If the unit is used alone, fix it on the wall to avoid the overturning

1. Montirati vodilicu A u sredinu dna elementa (pozicija 1)
2. Montirati vodilicu B na gornji dio elementa (pozicija 2)
3. Umetnuti okvir kolone u vodilice i pričvrstiti ga samosteznim maticama
4. Provjeravati, klizanje vodilice mora biti bez zastoja
5. Izvući gornji dio okvira na potrebnu visinu i fiksirati (pozicija 3)  
/udaljenost 5 mm između vodilice i okvira je prihvatljiva/
6. Montirati nosače "C" na prednji dio okvira
7. Pričvrstiti prednjicu na nosače
8. Regulirati prednjicu preko 2 vijka na nosaču
9. Za savršenu vertikalnu regulaciju namjestiti element u vagu
10. Umetnuti košare sa nosačima
11. Umetnuti nosače košara "D" u rupe na okviru
12. Ukoliko element stoji sam za sebe, potrebno ga je učvrstiti u zid kako bi spriječili prevrtanje